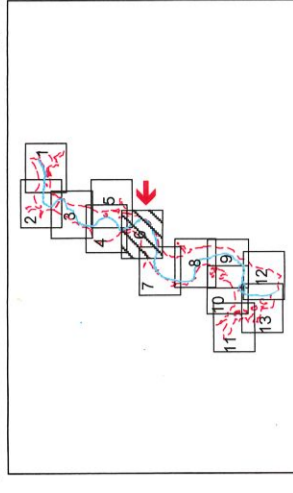


Commune de Mâlain s/Sarthe

MORANNES  
BRISSARTHE  
DAUMERAY  
ETRICHÉ  
CHATEAUNEUF-SUR-SARTHE

6



--- périmètre du PPR inondation  
 --- limites de zones d'aléas

**ZONE ROUGE** - zone inondable à préserver de toute urbanisation nouvelle  
 R1- aléa faible  
 R2- aléa moyen  
 R3- aléa fort  
 R4- aléa très fort

**ZONES BLEUES** - secteurs inondables urbanisés  
 B1- aléa faible  
 B2- aléa moyen

**ZONE de vitesse marquée**

**ZONE de clapots**

repères de crues  
 PHEC 12,00

altitude reconstituée des Plus Hautes Eaux Connues (PHEC) ou Plus Hautes Eaux crues modélisées  
 référence IGN69

..... limite communale

**NOTION D'ALEAS**

ALEA 1 - FAIBLE  
 profondeur de submersion inférieure à 1 m sans vitesse significative

ALEA 2 - MOYEN  
 entre 1 et 1.50m sans vitesse significative ou inférieure à 1m avec vitesse significative

ALEA 3 - FORT  
 supérieure à 1.50m sans vitesse significative ou entre 1 et 1.50m avec vitesse significative

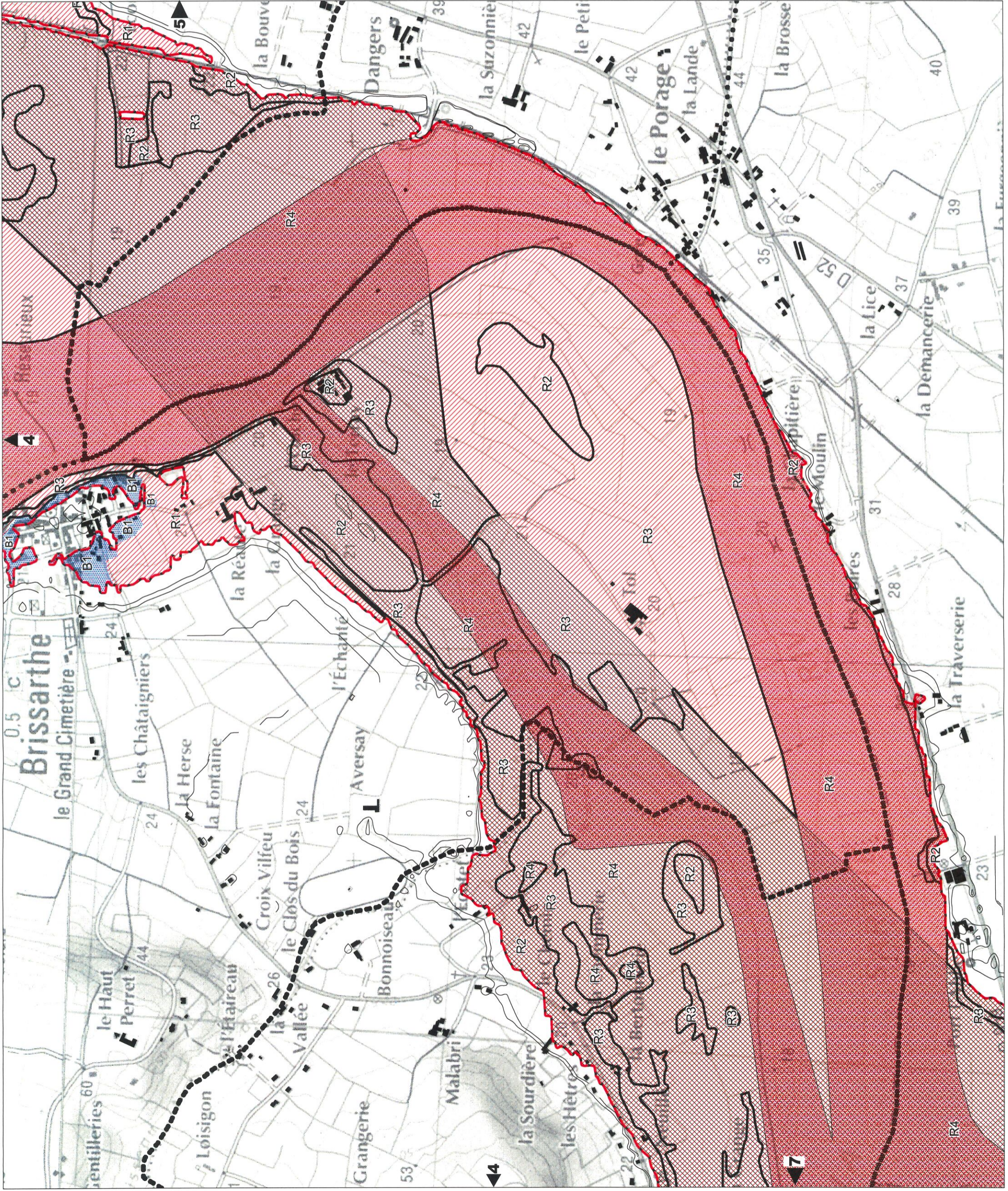
ALEA 4 - TRES FORT  
 supérieure à 1.50m avec vitesse significative

Echelle 1/10000

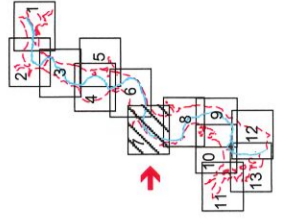
Liberté • Egalité • Fraternité  
 RÉPUBLIQUE FRANÇAISE

direction départementale de l'équipement  
 Maine-et-Loire

Service Environnement Basse-Normandie  
 Prévention des Risques Inondations



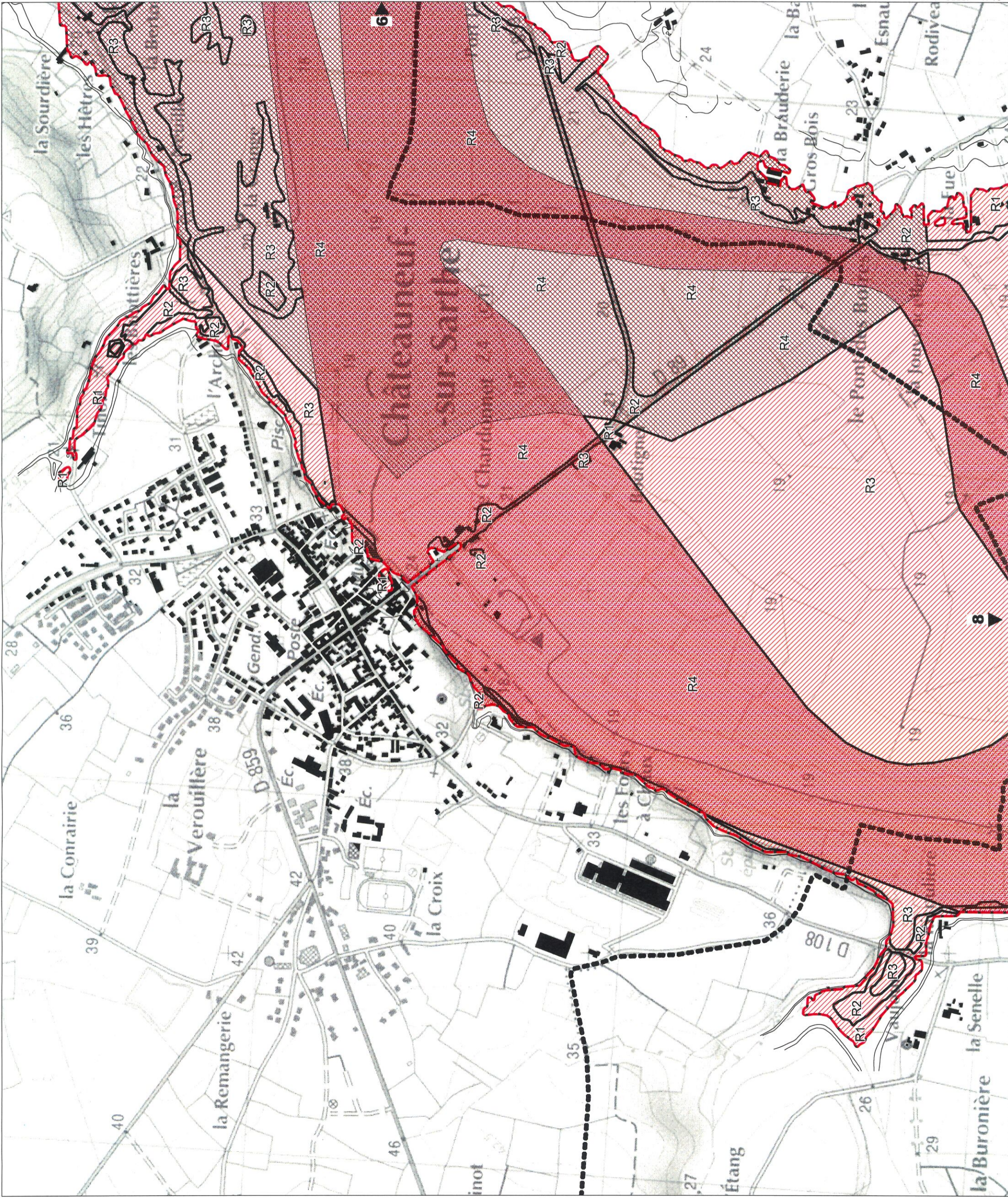
C:\Users\PPRSarthe\Documents\Document\PPRSarthe.wor



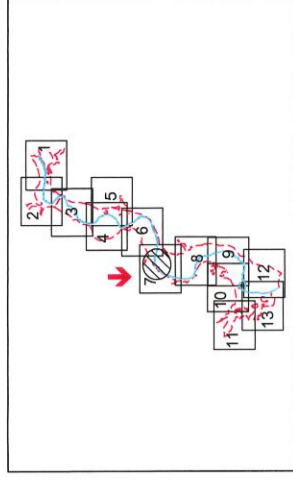
--- périmètre du PPR inondation  
 limites de zones d'aléas  
 ZONE ROUGE - zone inondable à préserver de toute urbanisation nouvelle  
     R1- aléa faible  
     R2- aléa moyen  
     R3- aléa fort  
     R4- aléa très fort  
 ZONES BLEUES - secteurs inondables urbanisés  
     B1- aléa faible  
     B2- aléa moyen  
 ZONE de vitesse marquée  
 ZONE de clapots  
● PHEC 12,00  
--- repères de crues  
--- altitude reconstituée des Plus Hautes Eaux Connues (PHEC) ou Plus Hautes Eaux crues modélisées  
     référence IGN69  
 limite communale

**N O T I O N D' A L E A S**  
 ALEA 1 - FAIBLE  
 profondeur de submersion inférieure à 1 m sans vitesse significative  
 ALEA 2 - MOYEN  
 entre 1 et 1.50m sans vitesse significative ou inférieure à 1m avec vitesse significative  
 ALEA 3 - FORT  
 supérieure à 1.50m sans vitessesignificative ou entre 1 et 1.50m avec vitesse significative  
 ALEA 4 - TRES FORT  
 supérieure à 1.50m avec vitesse significative

Echelle 1/10000  
  
 direction départementale de l'équipement Maine-et-Loire  
 Service Environnement Broye Inondation  
 Prévention des Risques Inondation



# 7bis



**périmètre du PPR inondation**

— limites de zones d'aléas

**ZONE ROUGE - zone inondable à préserver de toute urbanisation nouvelle**

R1- aléa faible  
R2- aléa moyen  
R3- aléa fort  
R4- aléa très fort

**ZONES BLEUES - secteurs inondables urbanisés**

B1- aléa faible  
B2- aléa moyen

**ZONE de vitesse marquée**

**ZONE de clapots**

PHEC  
12,00

repères de crues

altitude reconstituée des Plus Hautes Eaux Connues (PHEC) ou Plus Hautes Eaux crues modélisées  
référence IGN69

••••• limite communale

**N O T I O N D' A L E A S**

**ALEA 1 - FAIBLE**  
profondeur de submersion inférieure à 1 m sans vitesse significative

**ALEA 2 - MOYEN**  
entre 1 et 1.50m sans vitesse significative ou inférieure à 1m avec vitesse significative

**ALEA 3 - FORT**  
supérieure à 1.50m sans vitessesignificative ou entre 1 et 1.50m avec vitesse significative

**ALEA 4 - TRES FORT**  
supérieure à 1.50m avec vitesse significative

**Echelle 1/5000**

Liberté • Égalité • Fraternité  
REPUBLIQUE FRANÇAISE

direction départementale de l'équipement  
Mayenne-et-Laire

Service Environnement Risques Inondation  
Prévention des Risques Naturels

