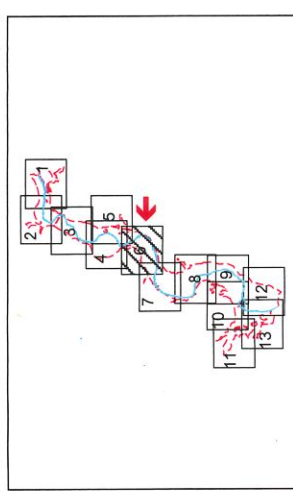


Commune de Mâlain sur Sarthe

MORANNES
BRISSARTHE
DAUMERAY
ETRICHÉ
CHATEAUNEUF-SUR-SARTHE

6



--- périmètre du PPR inondation
 --- limites de zones d'aléas

ZONE ROUGE - zone inondable à préserver de toute urbanisation nouvelle
 R1- aléa faible
 R2- aléa moyen
 R3- aléa fort
 R4- aléa très fort

ZONES BLEUES - secteurs inondables urbanisés
 B1- aléa faible
 B2- aléa moyen

ZONE de vitesse marquée

ZONE de clapots

repères de crues
 PHEC 12,00

altitude reconstituée des Plus Hautes Eaux Connues (PHEC) ou Plus Hautes Eaux crues modélisées
 référence IGN69

..... limite communale

NOTION D'ALEAS

ALEA 1 - FAIBLE
 profondeur de submersion inférieure à 1 m sans vitesse significative

ALEA 2 - MOYEN
 entre 1 et 1.50m sans vitesse significative ou inférieure à 1m avec vitesse significative

ALEA 3 - FORT
 supérieure à 1.50m sans vitesse significative ou entre 1 et 1.50m avec vitesse significative

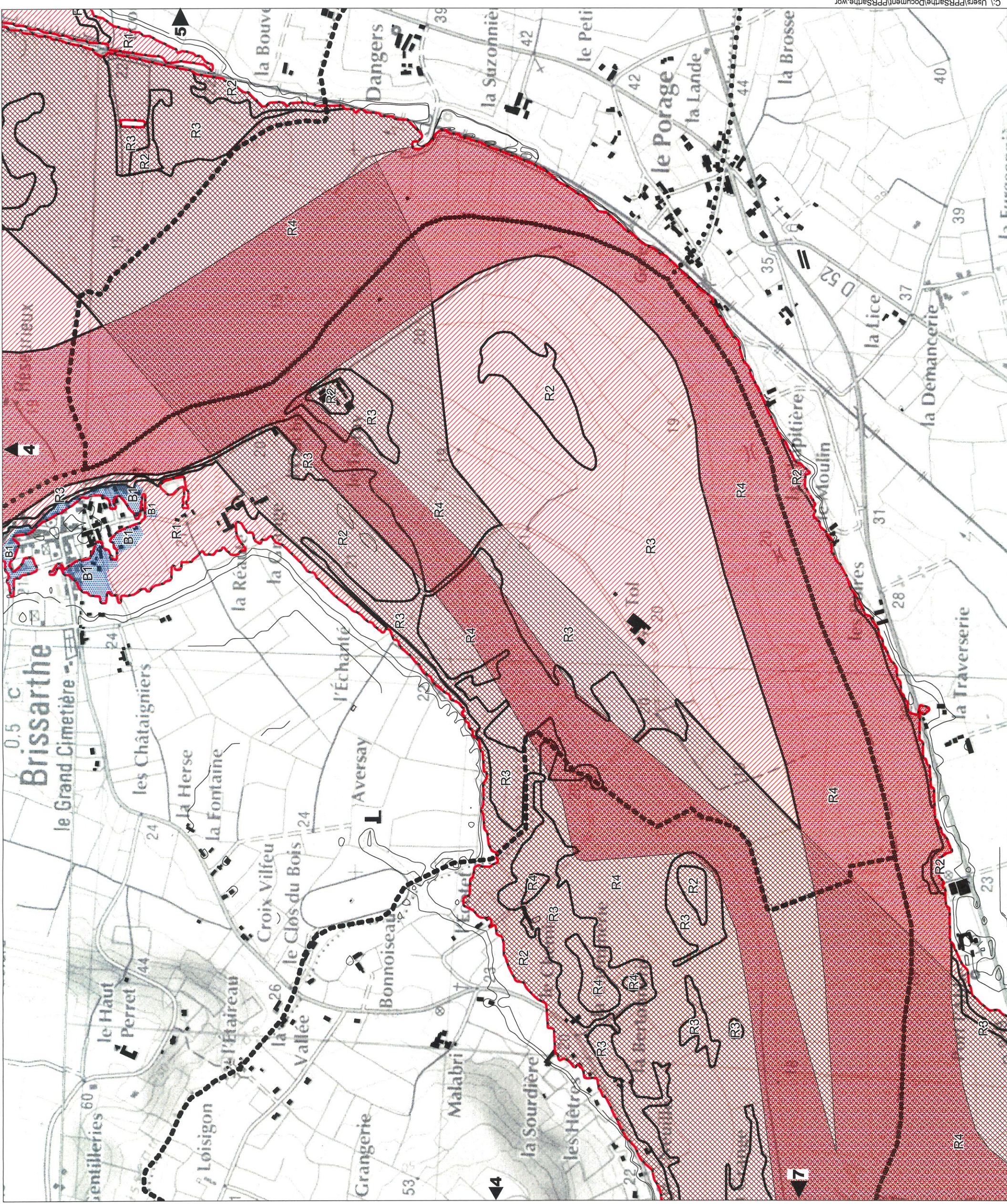
ALEA 4 - TRES FORT
 supérieure à 1.50m avec vitesse significative

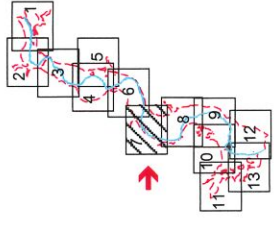
Echelle 1/10000

Liberté • Egalité • Fraternité
 RÉPUBLIQUE FRANÇAISE

direction départementale de l'équipement
 Maine-et-Loire

Service Environnement, Broyage, Inondation
 Prévention des Risques Inondation



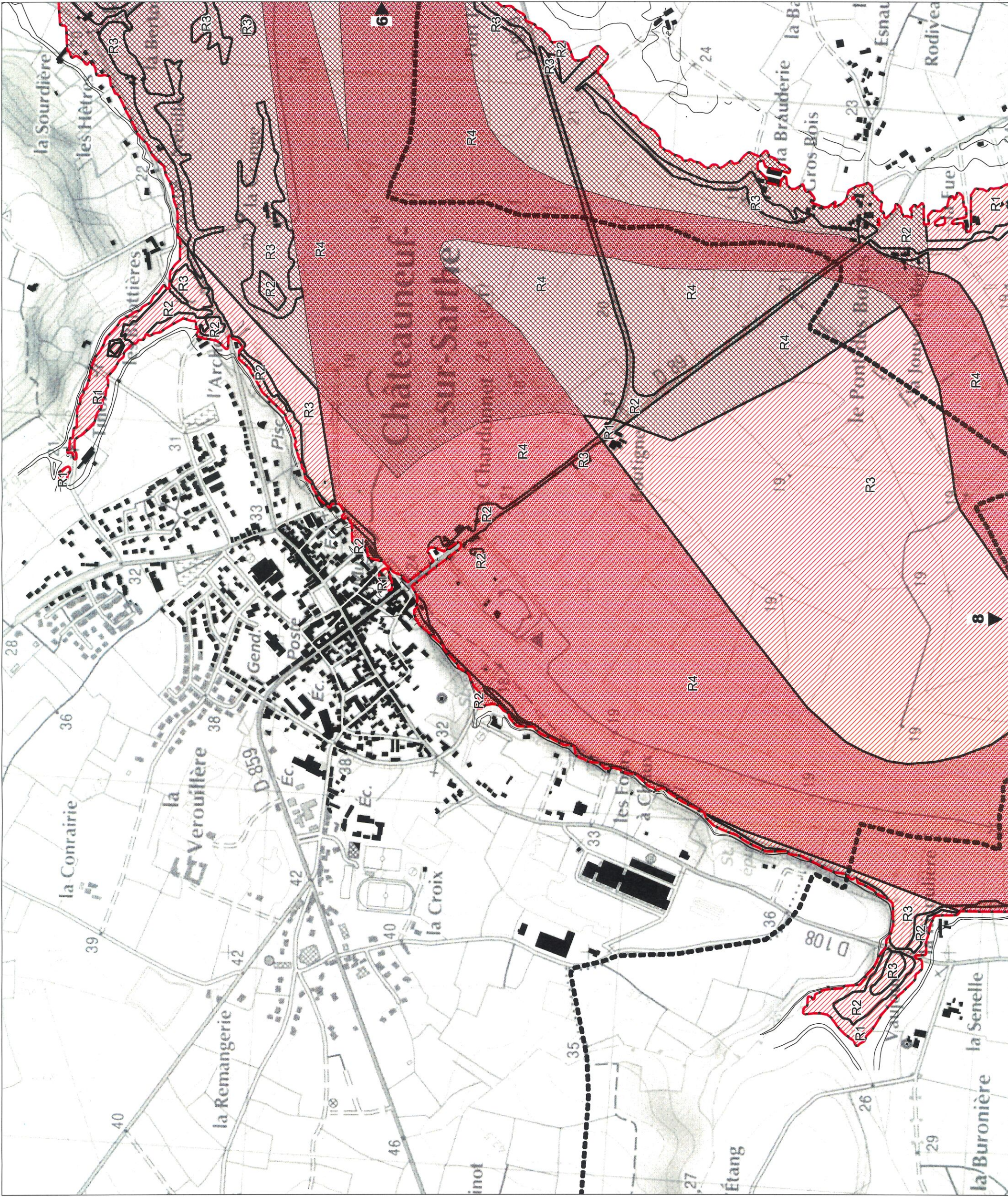


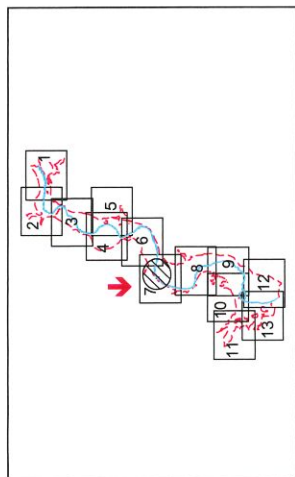
--- périmètre du PPR inondation
 limites de zones d'aléas
 ZONE ROUGE - zone inondable à préserver de toute urbanisation nouvelle
 R1- aléa faible
 R2- aléa moyen
 R3- aléa fort
 R4- aléa très fort
 ZONES BLEUES - secteurs inondables urbanisés
 B1- aléa faible
 B2- aléa moyen
 ZONE de vitesse marquée
 ZONE de clapots
■ PHEC 12,00
--- repères de crues
--- altitude reconstituée des Plus Hautes Eaux Connues (PHEC) ou Plus Hautes Eaux crues modélisées
 référence IGN69
 limite communale

ALEA 1 - FAIBLE
 profondeur de submersion inférieure à 1 m sans vitesse significative
 ALEA 2 - MOYEN
 entre 1 et 1.50m sans vitesse significative ou inférieure à 1m avec vitesse significative
 ALEA 3 - FORT
 supérieure à 1.50m sans vitessesignificative ou entre 1 et 1.50m avec vitesse significative
 ALEA 4 - TRES FORT
 supérieure à 1.50m avec vitesse significative

N
Echelle 1/10000

République Française
 Région Loire
 Département de la Sarthe
 Direction départementale de l'Équipement
 Murs-et-Lans
 Service Environnement Broye Inondation
 Prévention des Risques Inondation





périmètre du PPR inondation

— limites de zones d'aléas

ZONE ROUGE - zone inondable à préserver de toute urbanisation nouvelle

- R1- aléa faible
- R2- aléa moyen
- R3- aléa fort
- R4- aléa très fort

ZONES BLEUES - secteurs inondables urbanisés

- B1- aléa faible
- B2- aléa moyen

ZONE de vitesse marquée

ZONE de clapots

PHEC
12,00

repères de crues

altitude reconstituée des Plus Hautes Eaux Connues (PHEC) ou Plus Hautes Eaux crues modélisées
référence IGN69

••••• limite communale

N O T I O N D' A L E A S

ALEA 1 - FAIBLE
profondeur de submersion inférieure à 1 m sans vitesse significative

ALEA 2 - MOYEN
entre 1 et 1.50m sans vitesse significative ou inférieure à 1m avec vitesse significative

ALEA 3 - FORT
supérieure à 1.50m sans vitessesignificative ou entre 1 et 1.50m avec vitesse significative

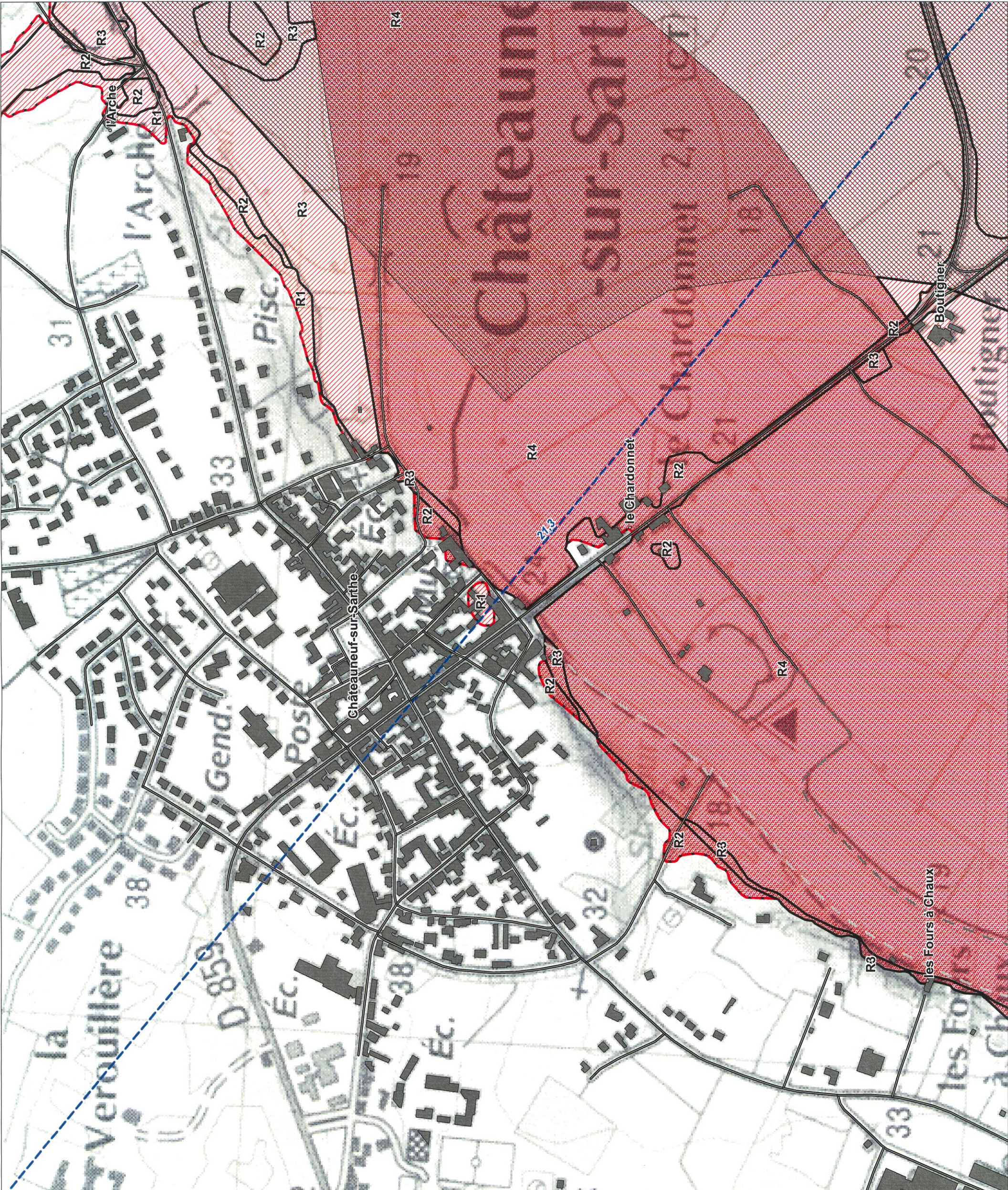
ALEA 4 - TRES FORT
supérieure à 1.50m avec vitesse significative

Echelle 1/5000

Liberté • Égalité • Fraternité
REPUBLIQUE FRANÇAISE

direction
départementale
de l'équipement
Maine-et-Loire

Service Environnement Rivega Angevin
Prévention des Risques Naturels



C:\Users\FPSarthe\Documents\FPSarthe.wor