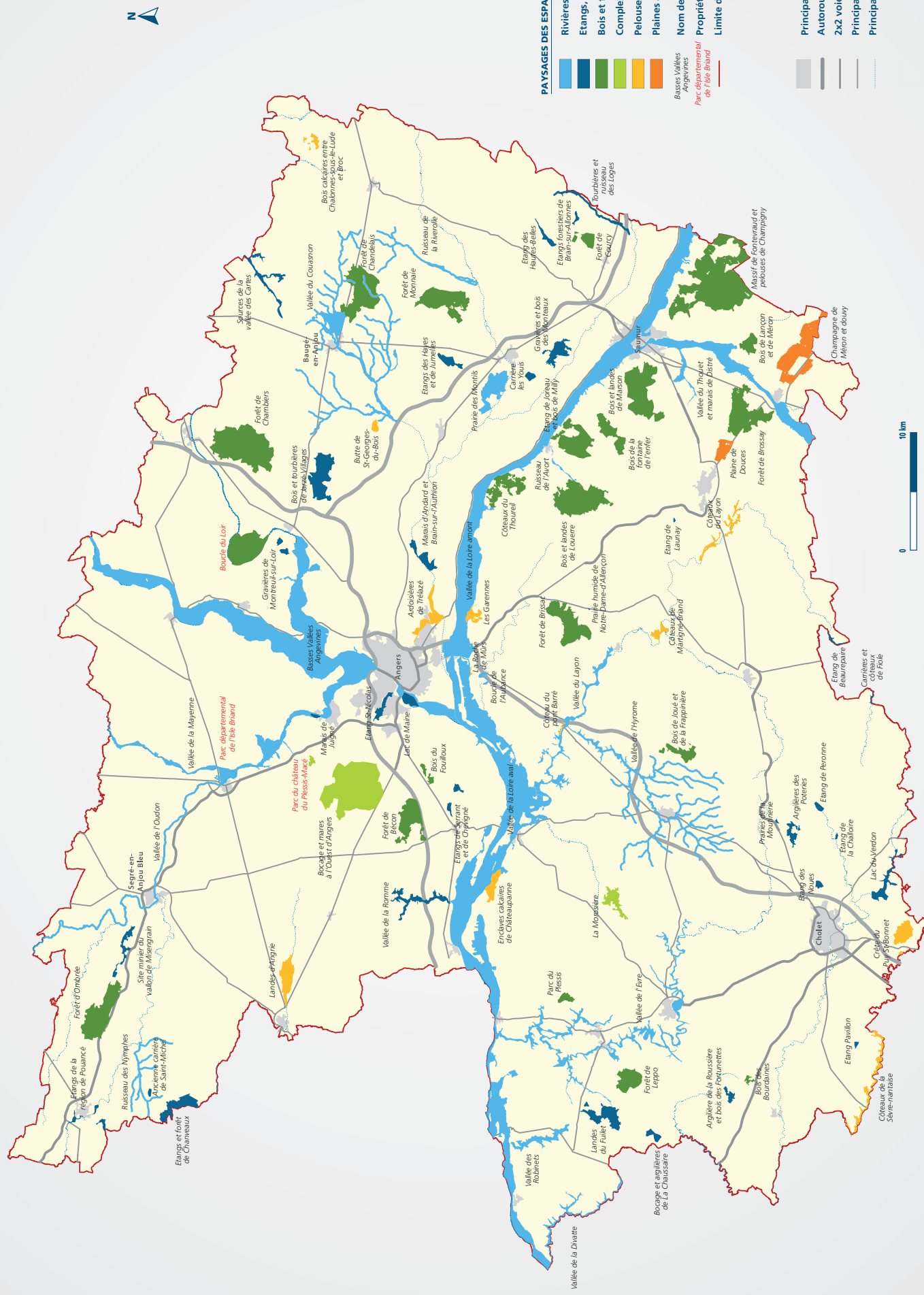


LES SITES À ENJEUX ENS DE MAINE-ET-LOIRE



PAYSAGES DES ESPACES NATURELS SENSIBLES (ENS)

- Rivières et vallées alluviales (18)
 - Etangs, marais et tourbières (33)
 - Bois et forêts (21)
 - Complexe bocager (3)
 - Pelouses et landes sèches (13)
 - Plaines agricoles méridionales (2)
- Nom de site
— Basses Vallées Angevines
— Parc départemental de l'Isle-Brand

- Principales agglomérations
- Autoroute
- 2x2 voies
- Principales routes
- Principaux cours d'eau

