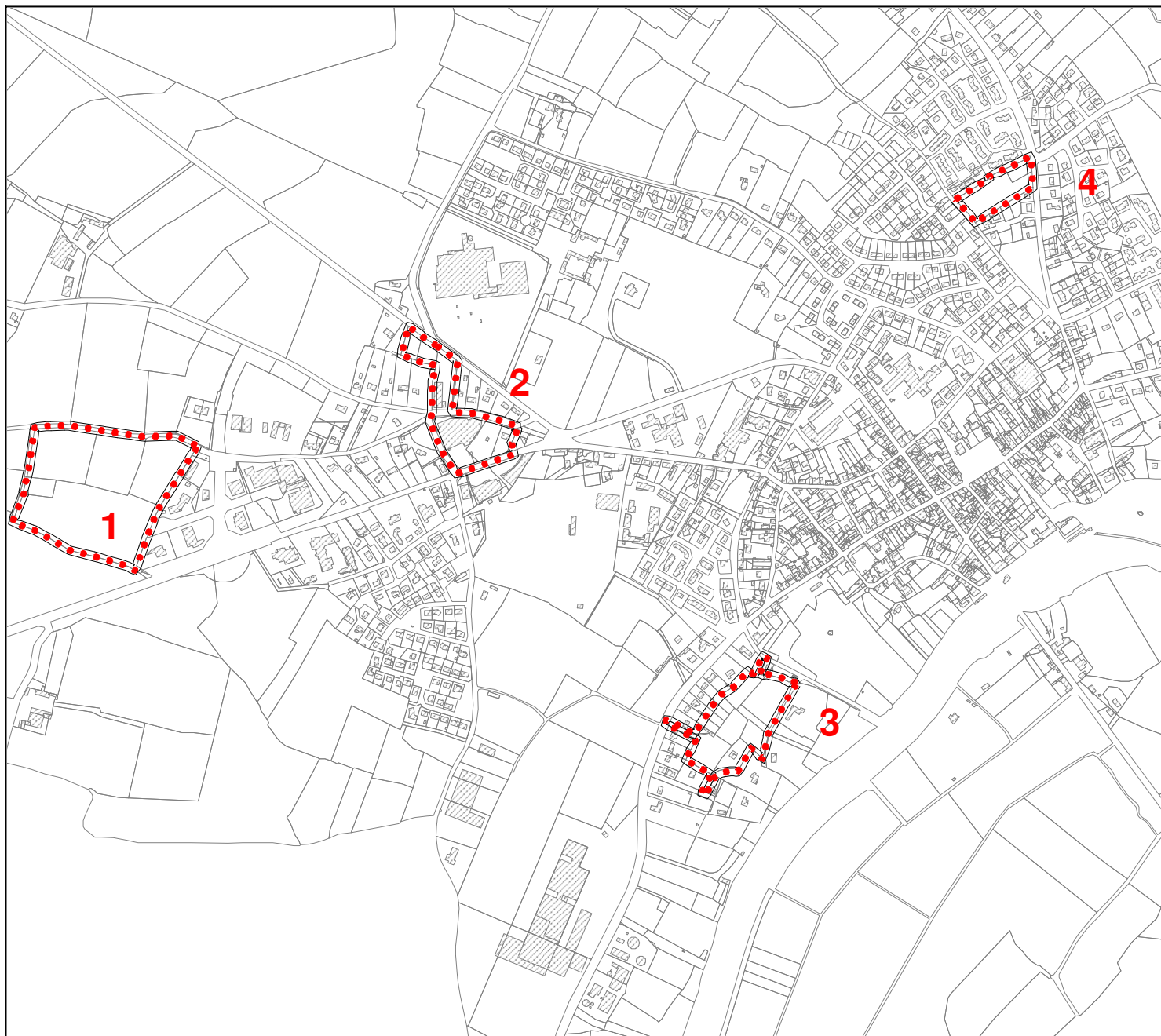


Localisation des secteurs d'OAP

Agglomération de Châteauneuf-sur-Sarthe





Echelle 1/4000ème

-  Principaux accès au site

 Aménagement de retournement à créer

 Voie structurante à créer

 Création de nouveaux cheminements doux
-  Haie, Talus à préserver, à valoriser

 Ceinture verte à créer

1

Zone 1AUy : 6 Ha - Vocation : activités économiques



Principes de composition urbaine et de programmation :

Réaliser une composition urbaine garante d'une bonne insertion à l'environnement et d'une moindre consommation d'espace

Echéance :

Du court au long terme

Programme d'aménagement :







Implantation d'activités économiques

Densité à atteindre

/



Echelle 1/2500ème

-  Principaux accès au site
-  Accès directs interdits
-  Voie structurante à créer
-  Création de nouveaux cheminements doux
-  Retrait des constructions pour garder un effet "rue" vers la zone nord
-  Créer une bande de recul paysagée sous forme d'un mail support d'une liaison douce

-  Logements à créer - mixité imposée (logements individuels, habitat intermédiaire - mitoyen, maisons de ville, logements collectifs ...)
-  Secteur pouvant accueillir des activités commerciales, de services en RDC et de l'habitat dans les parties supérieures - A l'arrière, des parkings d'accompagnement pourront prendre place
-  Secteur permettant le déplacement éventuel de la jardinerie, ou la mise en place d'activités commerciales
-  Coulee verte à mettre en place (espace ludique, de cheminements doux, de gestion des eaux pluviales)

2

Zone UB : vocation habitat, commerciale, de services



Principes de composition urbaine et de programmation :

Créer une opération d'urbanisation qui assure le lien entre le site de "Ma Campagne/ le plateau d'équipements et le site de Super U plus au Nord - Dominante habitat avec un possible accueil de commerces, services

Echéance :

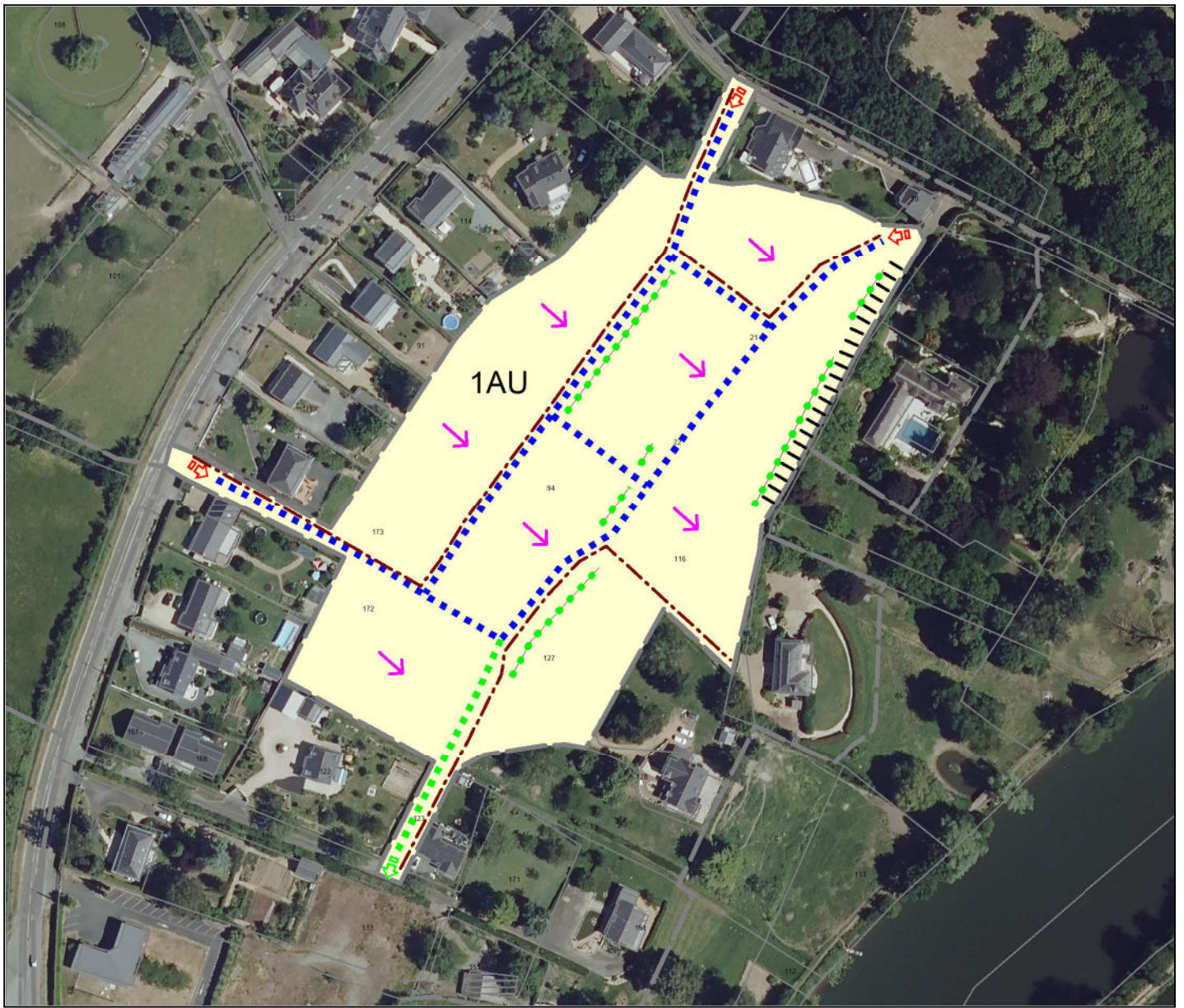
Du court au long terme

Programme d'aménagement :






Opération mixte : habitat, activités commerciales, de services, équipements si nécessaire,



Densité
à atteindre

19 logts/ ha minimum



Echelle 1/2000ème

-   Principaux accès au site (en vert sortie en sens unique)
-  Voies structurantes à créer (en vert voie en sens unique)
-  Création de nouveaux cheminements doux
-  Continuités végétales à préserver, à créer en privilégiant les essences locales

-  Orientation sud du bâti imposée
-  Accès directs des constructions interdits

3

Zone 1AU : Vocation habitat/activités/équipements compatibles (2,2 ha)



Principes de composition urbaine et de programmation :

Créer une opération d'urbanisation sous forme d'ilots urbains connectés entre eux
 Rechercher une fusion dans le site en travaillant les formes urbaines, les aspects architecturaux et les couleurs des constructions

Echéance :

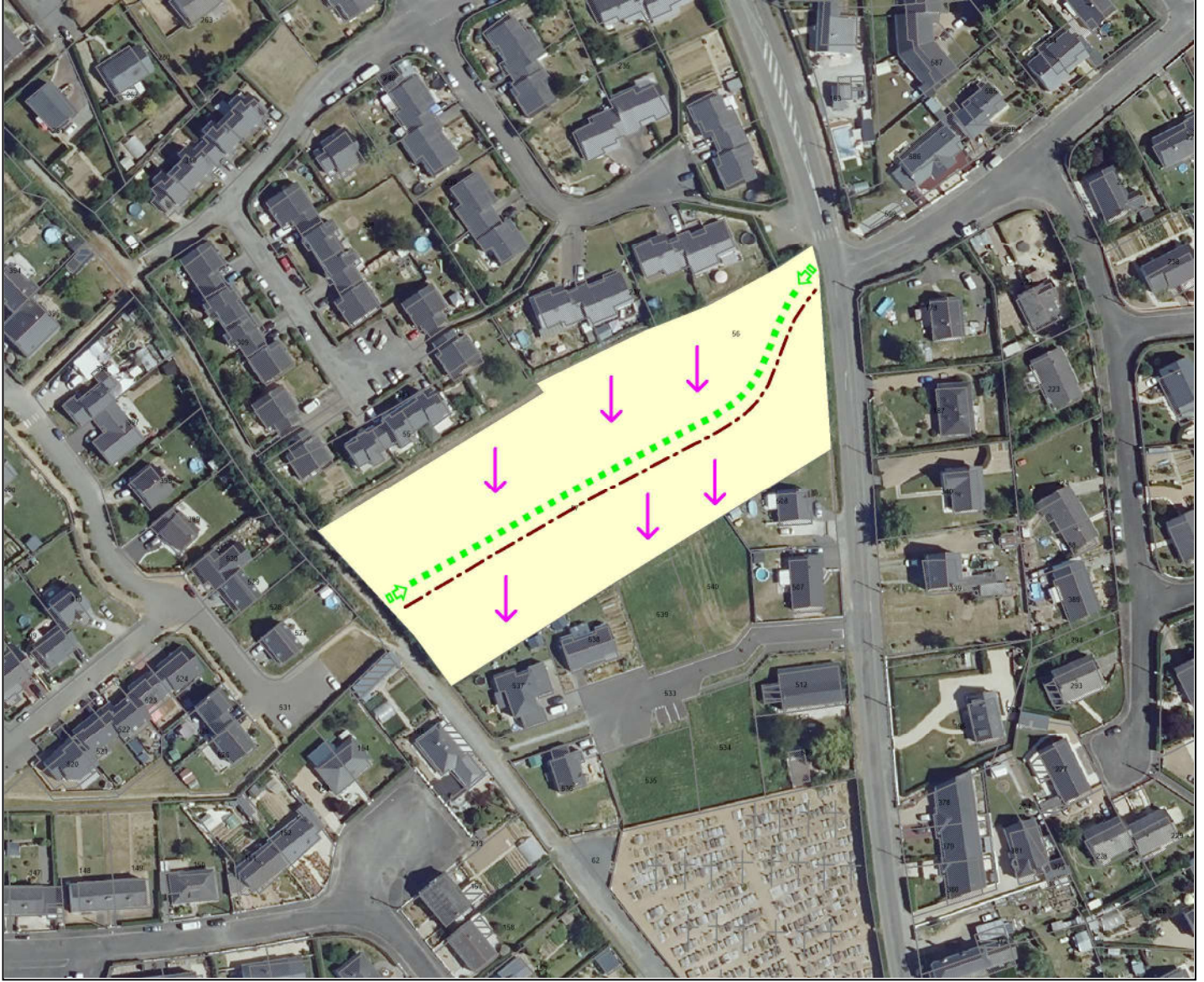
Du court au moyen terme

Programme d'aménagement :




Réalisation de 33 logements minimum


**Densité
à atteindre**

15 logts/ ha minimum



Echelle 1/1800ème

-  Principaux accès au site (en sens unique)
-  Voie structurante à créer (en sens unique)
-  Création de nouveaux cheminements doux

 Orientation sud du bâti préférée

4

Zone UB : Vocation habitat/activités/équipements compatibles (0,8 ha)



Principes de composition urbaine et de programmation :

Créer une opération d'urbanisation alliant différentes formes d'habitat et permettant la mise en place d'espaces intimistes, de vie extérieure

Echéance :

Court terme

Programme d'aménagement :

Réalisation de 13 logements minimum

**Densité
à atteindre**

17 logts/ ha minimum